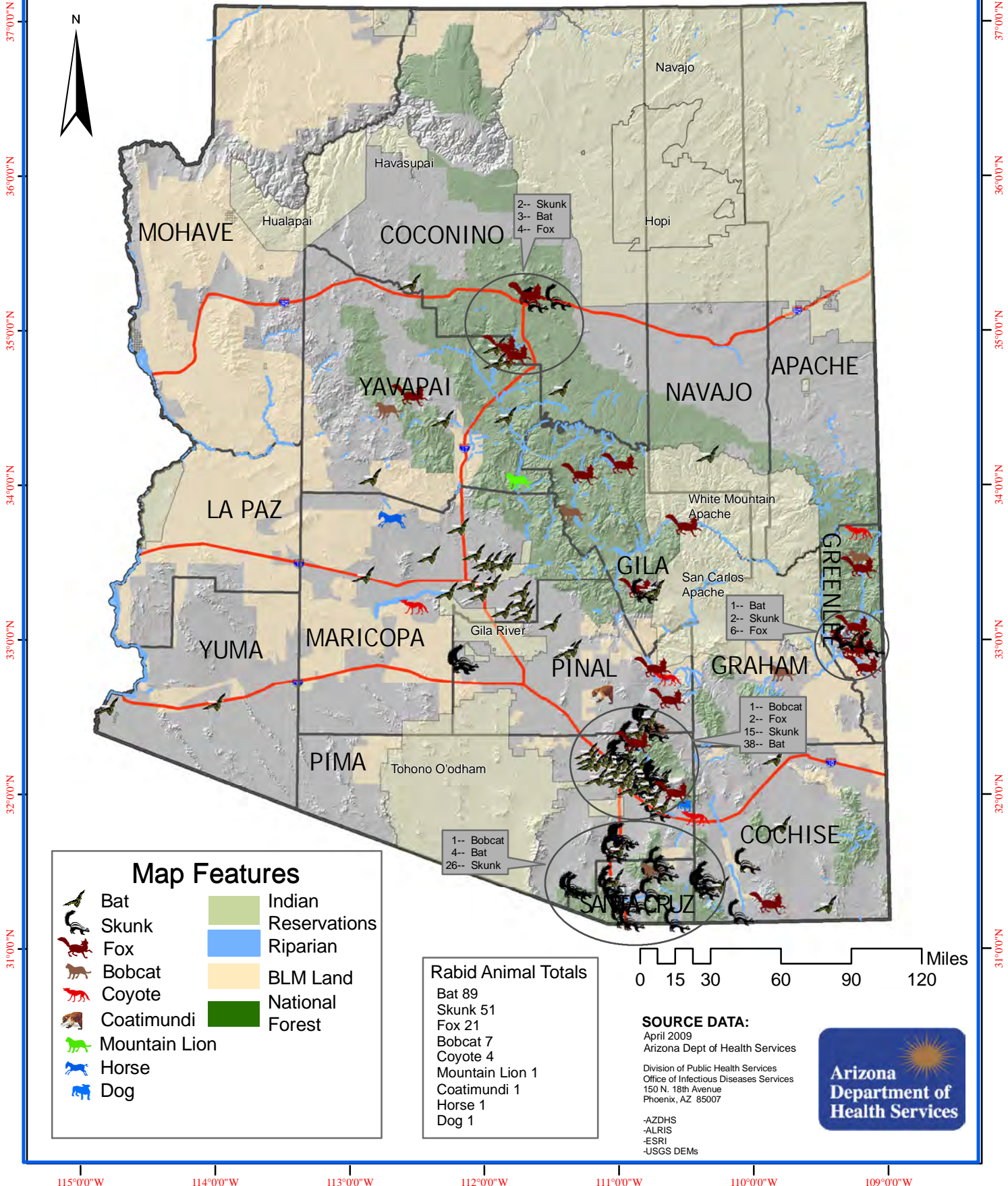


Confirmed Animal Rabies Cases Arizona 2008

115°00'W 114°00'W 113°00'W 112°00'W 111°00'W 110°00'W 109°00'W 108°00'W



37°00'N
36°00'N
35°00'N
34°00'N
33°00'N
32°00'N
31°00'N

37°00'N
36°00'N
35°00'N
34°00'N
33°00'N
32°00'N
31°00'N

115°00'W 114°00'W 113°00'W 112°00'W 111°00'W 110°00'W 109°00'W